



# **Научно-техническое и кадровое обеспечение строительной отрасли**

**Опыт ОАО «НИИМосстрой»**



# История ОАО «НИИМосстрой»

- 1956 – создание НИИМосстрой при Главмосстрое Мосгорисполкома
- С 1980 ГУП «НИИМосстрой» - Головной институт Комплекса архитектуры, строительства, развития и реконструкции города Москвы
- С 2015 ОАО «НИИМосстрой» в составе АО «Мосинжпроект» крупнейшая российская компания, использующая в своей деятельности инновационные технологии



# Состав ОАО «НИИМосстрой»

- ❑ Центр информационного моделирования зданий и сооружений
- ❑ Центр энергосбережения и эффективного использования энергии в строительстве
- ❑ Исследовательский центр по строительству, проектированию и технологии возведения дорожно-транспортных сооружений
- ❑ Исследовательский центр мониторинга строительства зданий и сооружений, оснований и фундаментов
- ❑ Исследовательский центр по строительству, проектированию и технологии возведения дорожно-транспортных сооружений
- ❑ Центр коллективного пользования научным и испытательным оборудованием



# Состав ОАО «НИИМосстрой»

- Испытательно- исследовательский центр строительных материалов, изделий и конструкций
- Центр сертификации
- Лаборатория отделочных работ
- Лаборатория долговечности строительных материалов и герметизации
- Лаборатория теплозвукоизоляции и микроклимата зданий
- Отдел метрологической службы
- Отдел научно-технической информации



# Технологический потенциал

- ОАО «НИИМосстрой» **единственная** в московском строительстве организация, осуществляющая комплекс испытательных работ практически **по всему спектру строительных материалов**, изделий и конструкций (**более 190 наименований**) для всех составных элементов объекта капитального строительства (от фундаментной плиты до крыши)
- ОАО «НИИМосстрой» является **одной из 5** технически компетентных и независимых организацией по оценке и подтверждению **соответствия цементам**, применяемых в строительной отрасли
- На базе ОАО «НИИМосстрой» создан **центр коллективного пользования технопарка Сколково**, который предоставляет свои услуги по сертификации образцов материалов, изделий и конструкций для более 1000 компаний участников инновационного центра Сколково и его партнеров
- ОАО «НИИМосстрой» активно сотрудничает с ведущими предприятиями строительной отрасли и учреждениями образования (**НИИ строительной физики, МГСУ и др.**), с которыми подписаны **Соглашения о стратегическом партнерстве**
- В ОАО «НИИМосстрой» образован **центр информационного моделирования зданий и сооружений**, нацеленный на разработку нормативно-правовой и методической и технологической базы по внедрению этой инновационной технологии в строительный комплекс России



# Проблемы строительного комплекса

Одной из наиболее острых проблем российского строительного комплекса является **эффективный строительный контроль**, который позволит обеспечить безопасность строящихся зданий и сооружений, уменьшить **стоимость и сроки** строительства

! Решение этой задачи обеспечит научно-производственный и **кадровый потенциал** ОАО «НИИМосстрой», основанный на комплексном использовании технологии информационного моделирования (**ВIM технологий**) объектов капитального строительства, технологических ресурсов сети центров и испытательных лабораторий, **электронной системы управления** ходом строительства с использованием облачных платформ и мобильных устройств



# Подземное строительство

✓ **Впервые** в Москве в июне 2016 года ОАО «НИИМосстрой» проведет **испытания** и сертификацию железобетонных блоков для **двухпутных тоннелей** столичного метро



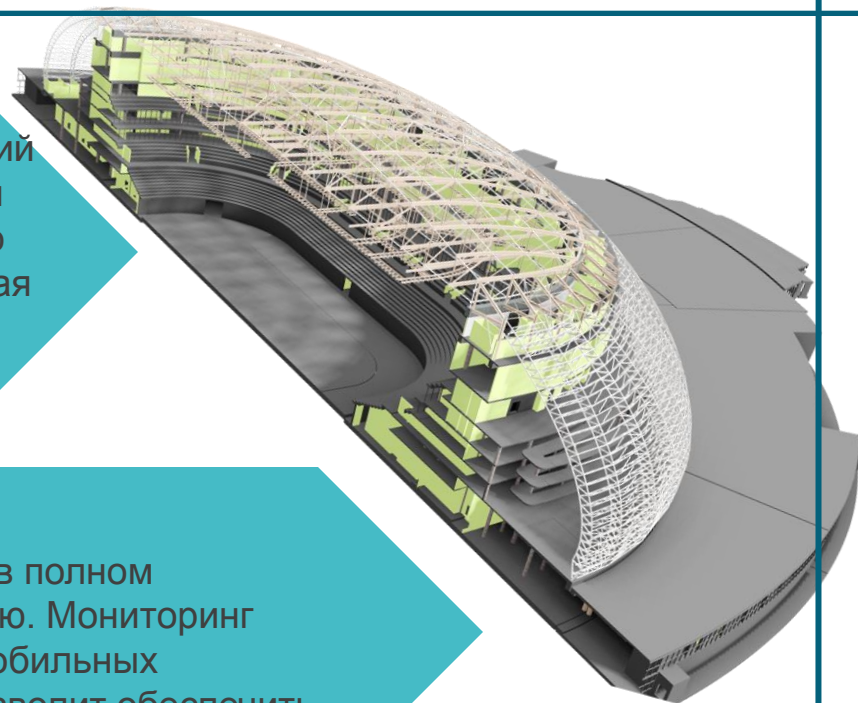
✓ **Проект** конструкции двухпутных тоннелей разработан АО «Мосинжпроект» с участием **ученых** нашего института



# Внедрение технологии информационного моделирования

## ПРОЕКТИРОВАНИЕ

На этапе проектирования создается чёткий виртуальный аналог реального объекта и оптимизируется функционирование всего «организма» здания в будущем — включая работу строительных конструкций и инженерных систем



## СТРОИТЕЛЬСТВО

Строительство объекта осуществляется в полном соответствии с информационной моделью. Мониторинг хода строительства с использованием мобильных устройств и информационных систем позволит обеспечить прозрачность процесса и значительно сократить издержки

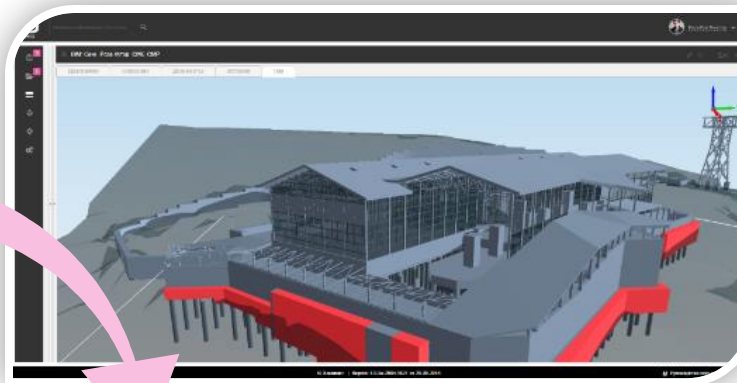
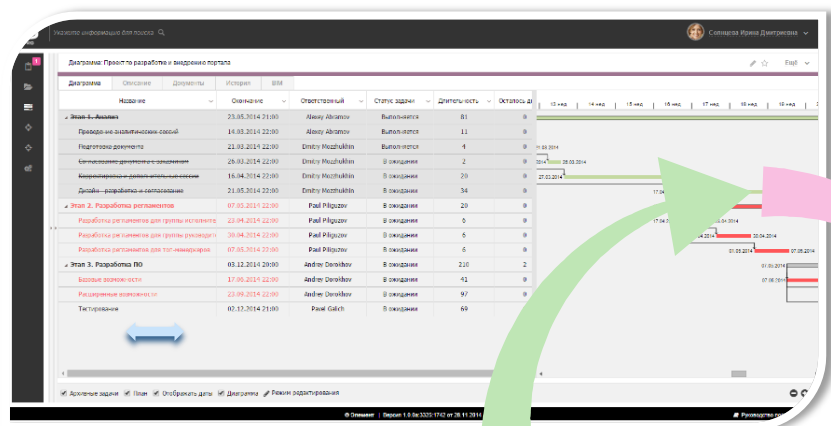
## ЭКСПЛУАТАЦИЯ

Эксплуатационная и исполнительная документация передается в службу эксплуатации здания в виде готовой информационной системы. Служба эксплуатации получает вместе с объектом инструмент для его эффективной эксплуатации.





# Контроль графика строительства

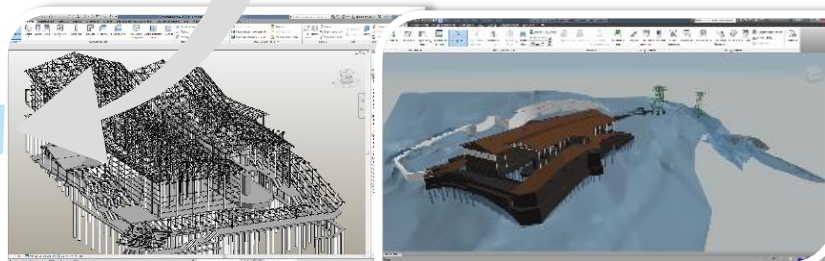


Project ORACLE PRIMAVERA

FILE TASK RESOURCE REPORT PRC

Создать задачи в LementPro Настройки Синхронизировать из LementPro

TIMELINE Start Tue 12-23-14



AUTODESK REVIT SOLIBRI AUTODESK NAVISWORKS



---

# Спасибо за внимание

